

La Ligue contre le cancer

1er financeur privé de la recherche en oncologie

Le développement de la responsabilité sociale des entreprises (RSE) conduit à rechercher de nouveaux modèles permettant de concilier efficacité commerciale et engagement sociétal.

Hier « subventionneurs », les pouvoirs publics organisaient l'interface.

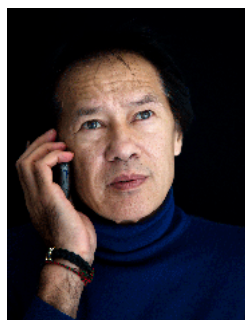
Aujourd'hui, les associations doivent trouver des fonds.

Elles sollicitent les entreprises à s'engager grâce à l'outil fiscal.



En 2016, aidez-nous à financer nos projets de recherche fondamentale et clinique

« Sachez le, une bonne politique sociale augmente de 5% environ la valeur d'une entreprise selon une étude menée par l'École Polytechnique, l'Afic et Eurazeo PME. »



Charles Jude
Parrain de la Ligue contre le cancer Gironde depuis 2008

Vous bénéficiez d'une déduction fiscale de 60% des versements effectués plafonnés à 5 pour mille du chiffre d'affaire réalisé au titre de l'exercice. Lorsque cette limite est dépassée, l'excédent de versement peut être reporté sur les cinq exercices suivants, après prise en compte des versements effectués au cours de ces exercices, sans que le total des versements puisse excéder, par exercice le plafond de cinq pour mille du chiffre d'affaire.

Vos dons auront des conséquences positives sur votre entreprise, cela permettra de médiatiser une image valorisée, liée aux avancées de la recherche d'excellence en oncologie. Un engagement sociétal fédérateur sera également développé pour vos salariés.

Vous pourrez rencontrer les équipes de recherche et les entreprises donatrices lors de la cérémonie de remise des subventions aux chercheurs, à l'Hôtel de ville de Bordeaux, en présence du maire Monsieur Alain Juppé.

Vous aurez l'occasion de visiter les laboratoires de recherche afin de voir et de comprendre comment sont utilisés vos dons et participer à la journée régionale des chercheurs.

Grâce à votre soutien, nous serons plus efficaces dans le combat contre cette maladie qui touche 75% des familles et dont l'augmentation des nouveaux cas de cancer en France est spectaculaire, soit 1000 nouveaux cas par jour.

www.ligue-cancer33.fr

La Ligue contre le cancer Gironde
137, Cours de l'Yser
33800 Bordeaux
Sylvie Gazal
Responsable communication
05 56 33 22 56



Je souhaite soutenir la Ligue contre le cancer Gironde

Je fais un don

50 euros

100 euros

200 euros

500 euros

Autre montant

Je souhaite recevoir mon reçu fiscal

Par mail

Par courrier

Mes coordonnées

Dénomination sociale :

Nom du dirigeant :

Adresse postale :

Mail :

Numéro de téléphone :